

eazystock

Optimera lagret med Microsoft Business Central och EazyStock

Från optimering till konkurrensfördel.
Sänk lagervärdet och höj servicegraden
med lageroptimering.



Microsoft Dynamics 365
Business Central

Innehåll

Introduktion till Microsoft Business Central	1
Business Central och lagerstyrning	2
Vad är lageroptimering?	7
Från manuell till dynamisk efterfråge-prognostisering	9
Klassificera lager och optimera lagernivåer	15
Automatisering av inköp	21
Koppla ihop EazyStock till Business Central	29
Sammanfattning Smart lagerplanering	33



Optimera lagret med Microsoft Business Central

Effektiv lageroptimering är en central utmaning för inköpare och supply chain managers. Microsoft Business Central är ett affärssystem som hjälper företag att hantera lager, inköp och supply chain-processer mer strategiskt.

Sedan lanseringen 2018 som efterföljare till Microsoft Dynamics NAV har Business Central blivit en ledande molnbaserad ERP-lösning.

Till skillnad från äldre, lokalt installerade system erbjuder Microsoft Business Central en flexibel och skalbar SaaS-modell. Det innebär enklare uppgraderingar, smidig integration med Microsoft 365 och en modern webbklient som gör det lättare att navigera, anpassa och automatisera inköp och lagerstyrning.

En av de största fördelarna med Business Central är dess möjligheter till utökad funktionalitet via Microsoft AppSource.

I AppSource kan företag komplettera systemet med kraftfulla verktyg för lageroptimering, efterfrågeprognoser och inköpsstyrning. Genom att integrera en lösning som EazyStock kan företag optimera lagret genom att minska överlager, undvika bristsituationer och säkerställa hög leveransförmåga.

I denna eGuide går vi igenom hur Microsoft Business Central kan användas för att optimera lagret och effektivisera inköpsprocesser. Vi tittar även på hur EazyStock kan förstärka affärssystemet och hjälpa företag att ta kontroll över sin inköpsplanering.



Business Central och lagerstyrning

I Business Centrals lagerhanteringsmodul får användaren en överblick av hela verksamhetens lagerartiklar.

En mängd data kan lagras för varje produkt, vilket gör det lätt att spåra artiklarna över hela leveranskedjan och uppdatera lagernivåer baserat på försäljning och inköp.

För vissa organisationer är detta en tillräcklig nivå av lagerkontroll. Många har dock behov av ytterligare funktioner för att kunna bli så effektiva som marknaden kräver.

Viktiga funktioner för lagerhantering i Business Central



Hantera information för varje artikel, t.ex. måttenheter, självkostnad, försäljningspris, färg, ursprungsland och dimensioner.



Gruppera objekt i hierarkiska strukturer och tilldela egenskaper för varje kategori.



Tilldela lagerplats och följ artiklar vid förflyttning mellan platser.



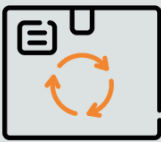
Länka artiklar för att skapa en artikelstruktur (BOM/Bill of Material).



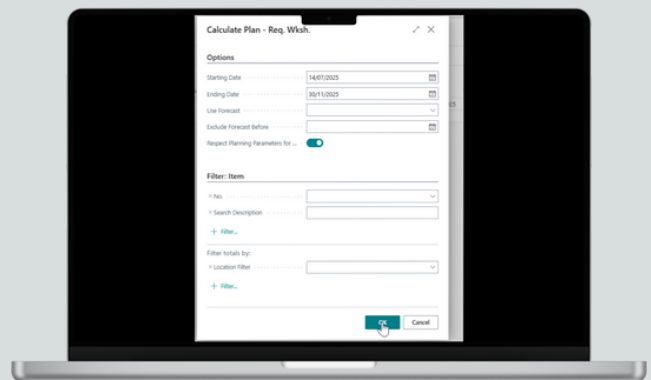
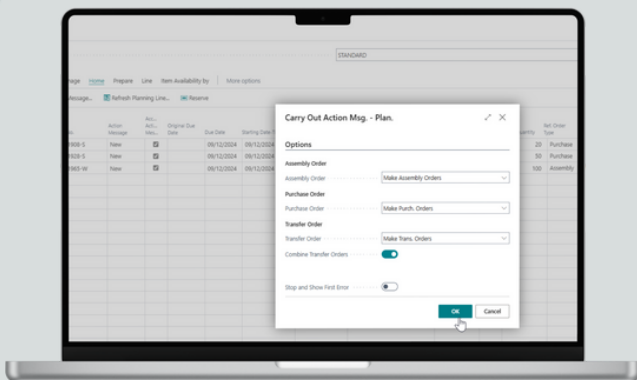
Skicka objekttransaktioner, till exempel försäljning och inköp, mot varje artikel för att automatiskt justera lagernivåerna.



Länka ersättningsartiklar för att erbjuda alternativ till slutsålda produkter.



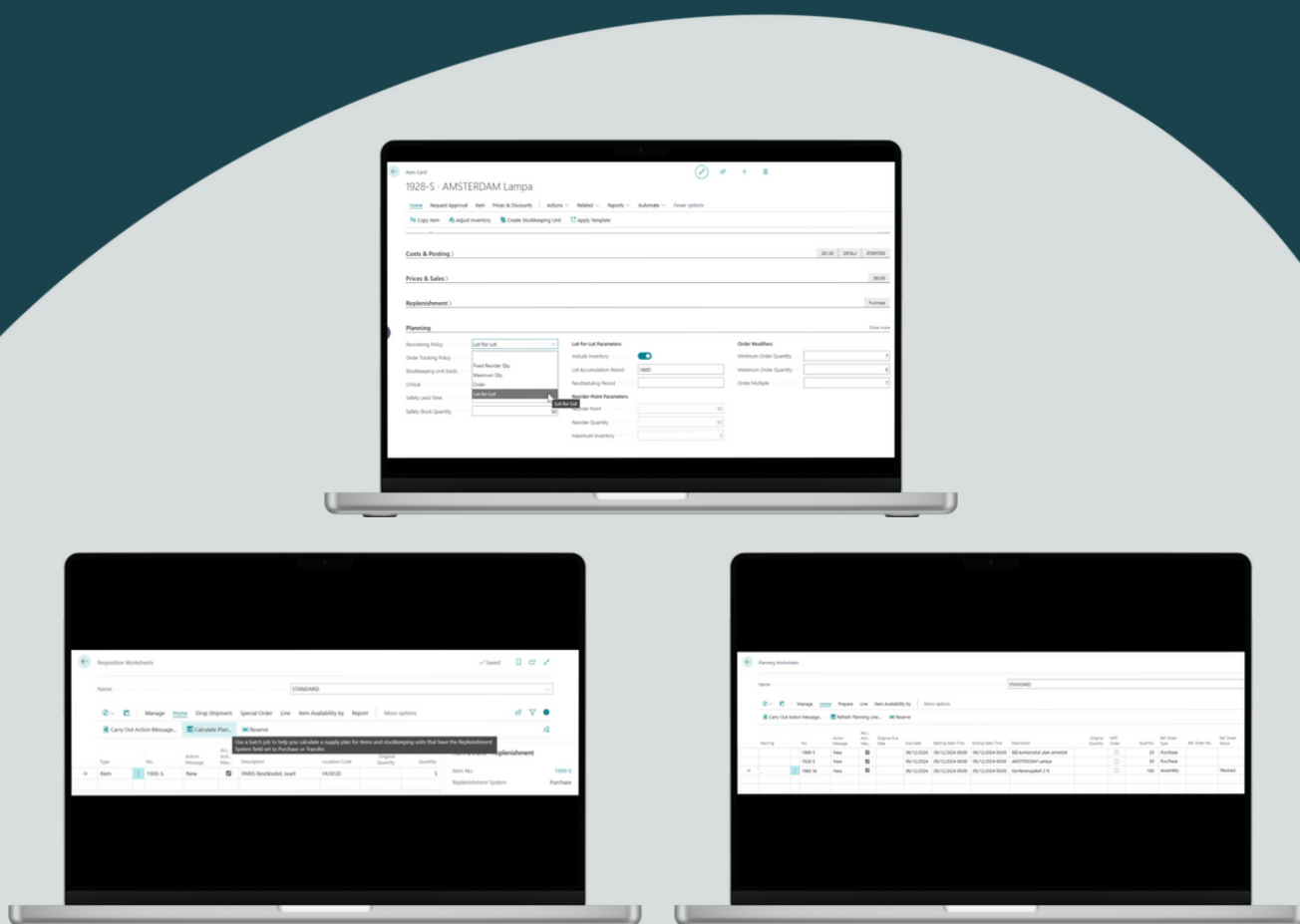
Hantera icke lagerlagda artiklar.



Business Central är byggt för att täcka ett brett spektrum av affärsprocesser, inte för att bli bäst på lageroptimering. Det innebär att det finns prestandagap som kan skapa utmaningar i din lagerstyrning.

Precis som de flesta ERP-system är Business Central utmärkt på att hantera flödet från inleverans till utleverans. Men att optimera lagernivåerna och ge en bra lagerinsyn, alltså balansera servicegrad mot kapitalbindning, är inte dess styrka. Resultatet? Det blir svårt att nå leveransmål utan att samtidigt binda onödigt mycket kapital i hyllan.

Lyckligtvis går det att koppla Business Central till specialiserade appar som tar lagerstyrningen till nästa nivå. På nästa sida listar vi några vanliga utmaningar med hantering av inköp och lager i Business Central.



Vanliga utmaningar med lagerhantering i Business Central

1 Efterfrågeprognoserna är konsekvent felaktiga

2 Lageromsättnings-hastigheten är låg

3 Servicegraden är låg vilket leder till förlorad försäljning

4 Konsekvent ha för mycket kapital bundet i överlager

5 Du har problem med många inkuranta artiklar på lager

6 Du spenderar mycket tid på att uppdatera lager- och inköpsparametrar manuellt

7 Du har återkommande problem med att inte kunna leverera beställningar i tid.

8 Hantering av leverantörsledtider är en utmaning

Låt oss titta på hur en koppling till ett lageroptimeringssystem kan hjälpa dig att lösa dessa utmaningar.



Vad är lageroptimering?

Lageroptimering är konsten att balansera höga servicegrader med så lite bundet kapital i lagret som möjligt. Ett väl optimerat lager gör det möjligt att ha rätt produkt på lager, samtidigt som lagerkostnaderna sjunker och risken för överskottslager och inkuranta produkter minimeras. För att optimera lagret behöver du optimera en rad olika lagerparametrar.

Enkelt kan man dela in dessa i tre övergripande delar:

01

Efterfrågeprognoser

- Där varje artikels aktuella efterfrågetyp, säsongvariationer och kampanjer behöver tas med i beräkningarna.

02

Lagerstrategi

- Där man räknar ut optimala lagernivåer och säkerhetslager för att nå det önskade servicegradsmålet.

03

Inköp

- Där bland annat beställningspunkter och volymer, leverantörsscheman och ledtider, och optimal containerfyllnad bör tas hänsyn till.

Automatiserad lageroptimering – bättre än kalkylblad

Många företag hanterar fortfarande sitt lager manuellt genom kalkylblad som Excel, där inkösparametrar beräknas och matas in i affärssystemet. Men ju fler artiklar och leverantörer som tillkommer, desto mer tidskrävande och komplext blir det – och risken för fel ökar.

För att verkligen optimera lagret krävs ett verktyg som automatiserar inköpsprocessen med hjälp av avancerade algoritmer. Ett lageroptimeringssystem kan dynamiskt beräkna säkerhetslager, beställningspunkter och orderkvantiteter baserat på efterfrågan, ledtider och säsongvariationer.

Tidigare var sådan teknik främst tillgänglig för stora företag med komplexa supply chain-lösningar. Men idag kan även små och medelstora företag dra nytta av kraftfull lageroptimering genom molnbaserade lösningar som EazyStock.

EazyStock integreras sömlöst med Microsoft Business Central och fungerar som ett tillägg till affärssystemet. Lösningen är enkel att implementera och ger snabb, konkret ROI genom lägre lagerkostnader, färre bristsituationer och en förbättrad servicegrad. Precis som Business Central är EazyStock en SaaS-lösning, vilket innebär låga driftskostnader och en skalbar modell anpassad för tillväxt.





Från manuell till dynamisk efterfråge- prognostisering

Utmaningarna med manuell prognostisering i Business Central

Efterfrågeprognosfunktionen i Microsoft Business Central fungerar på ett liknande sätt som i många andra affärssystem. Användare behöver manuellt ladda upp försäljnings- eller produktionsprognoser, som sedan kombineras med systemets orderpolicy. När lagernivåerna når en kritisk punkt föreslår Business Central nya beställningar för att täcka framtida efterfrågan.

Men att manuellt hantera efterfrågeprognoser är både tidskrävande och riskfyllt, särskilt för företag med stora och dynamiska produktportföljer. Prognoser måste uppdateras löpande för att förbli träffsäkra, och även i det mest genomarbetade Excel-ark kan fel smyga sig in.

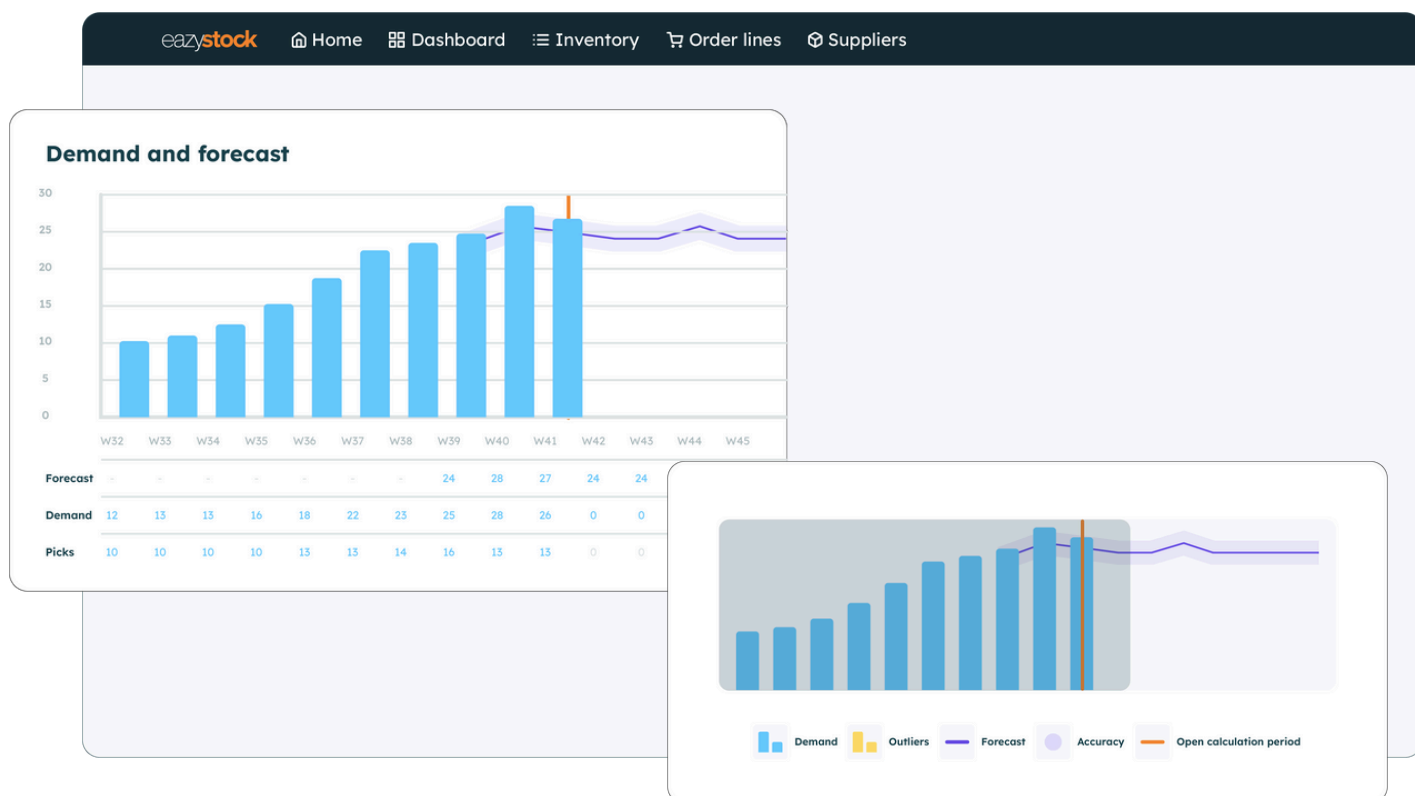
De flesta manuella prognoser bygger på historisk försäljningsdata, vilket kan fungera för produkter med jämn efterfrågan. Men i verkligheten har få artiklar en stabil efterfrågekurva – de flesta går igenom flera förändringar under sin produktlivscykel. En ny produkt kan ha en stigande efterfrågetrend i början, sedan stabilisera sig innan försäljningen gradvis minskar och slutligen blir inkurant.

Utöver detta påverkas efterfrågan av faktorer som säsongvariationer, marknadstrender och externa förändringar i leveranskedjan. Att hantera detta manuellt i Business Central blir snabbt komplext och kan leda till överlager eller bristsituationer.

Ett lageroptimeringssystem som EazyStock kan automatisera och förbättra prognostiseringen genom att dynamiskt justera inköpsparametrar baserat på trender, säsongvariationer och förändringar i efterfrågan.

EazyStock för mer **precisa** efterfrågeprognoser

Genom att koppla EazyStock till Business Central automatiserar du beräkningarna av efterfrågeprognoser och kan på så sätt använda mer sofistikerade algoritmer som uppdateras löpande.



Not a true representation of the EazyStock interface

För att producera en basprognos använder sig EazyStock av data från Business Central. Systemet börjar med att analysera den historiska efterfrågan och klassificerar varje artikel i en av nio olika efterfrågtyper, baserat på var den befinner sig i produktlivsrytmen.

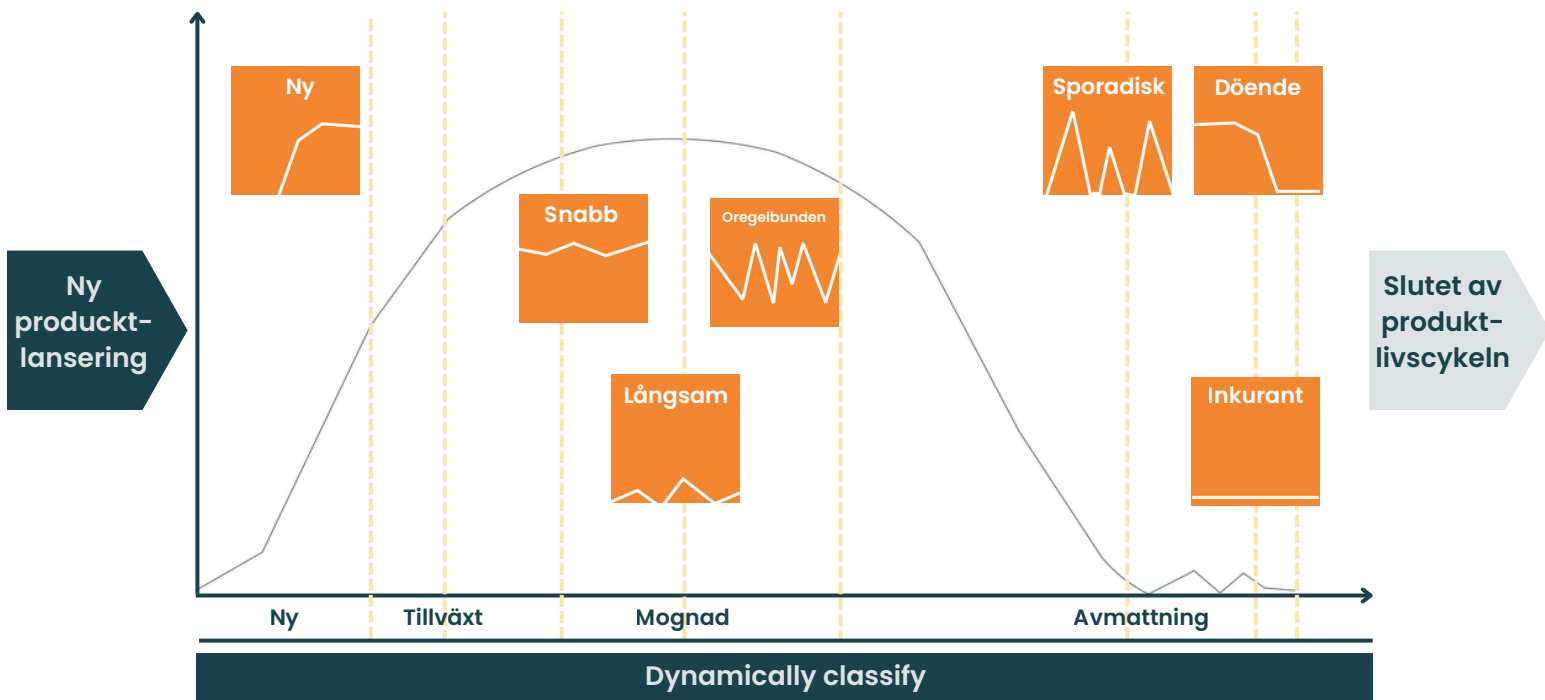
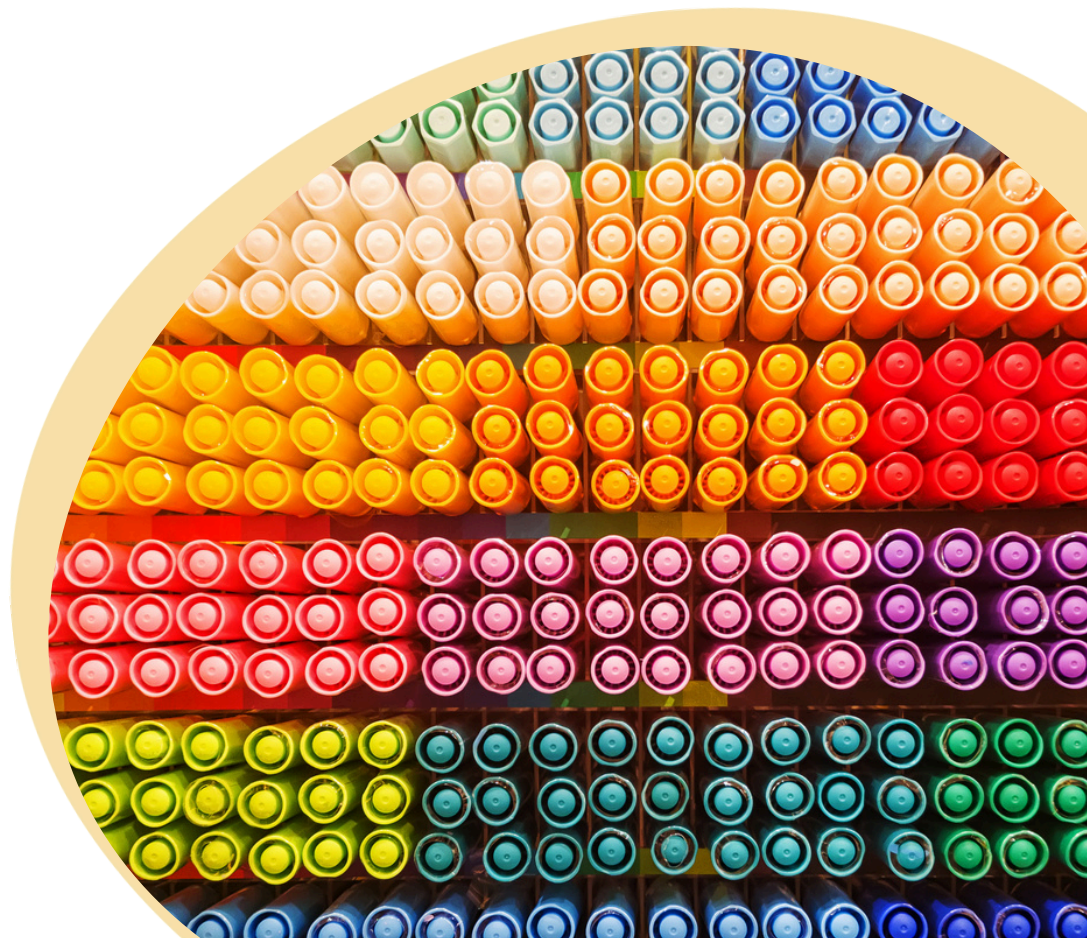


Diagram: Produktlivscykeln och efterfrågetyper, som de är klassificerade i EazyStock

Efterfrågtyper är viktiga eftersom de bestämmer vilka statistiska algoritmer EazyStock använder för att beräkna prognoser. När produkterna rör sig genom deras livscyklar uppdateras efterfrågtyper och därmed även algoritmerna för att hålla prognoserna så korrekta som möjligt.



Med basbehovet beräknat tar EazyStock sedan hänsyn till:



Säsongsvariation

Att lägga till säsong profiler hjälper till att undvika för lågt lagersaldo under högsäsongen och överlager när efterfrågan sjunker.



Trender

Trender som beror på ändrade kundbeteenden eller smak kan identifieras snabbt och prognoserna justeras för optimal reaktivitet.



Kampanjer

Specialerbjudanden, rabatter och långtidssänkta priser kan lätt läggas till prognoserna.



Prognoskänslighet

EazyStock kan konfigureras så det lägger större vikt vid nyare data, i branscher som är snabbbrörliga, eller vid längre historiska data, i branscher där trender ändras i en långsammare takt.

Allt ovan baseras på den data som skickas dagligen från Business Central till EazyStock, så att systemet kan analysera samtliga artiklar på nytt och löpande uppdatera prognoserna. Allt för att snabbt reagera på marknadsdynamik och konsumentbeteenden.

EazyStock håller även koll på den faktiska efterfrågan under prognosperioden och varnar när den avviker avsevärt från sin prognos. Baserat på detta kan du justera prognoserna så att du inte beställer hem för mycket framöver.

Kanske var den oväntade toppen ett undantag som du inte vill bygga framtida prognoser på?

I slutet av en prognosperiod kommer den också att belysa extrema prognosvariationer, så att orsaken kan undersökas och framtida prognoser justeras i enlighet med detta.

Enkelt uttryckt tar EazyStock bort behovet av att skapa manuella prognoser. Istället genereras prognoser automatiskt med hjälp av avancerade, statistiska algoritmer.

Automatiska prognoser





Klassificera lager och optimera lagernivåer

ABC-klassificering

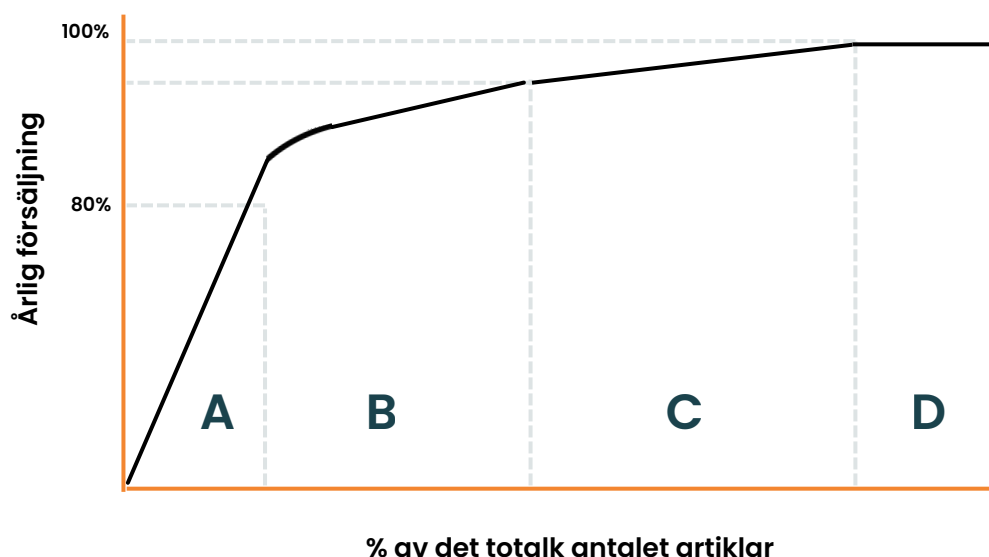
ABC-klassificering (eller ABC-analys) är en metod för lagerkategorisering som användaren av Business Central uppmanas att använda sig av.

ABC-analys används för att särskilja och gruppera artiklar och med hjälp av detta förstå vilken inverkan olika kategorier av artiklar har på de totala lagerkostnaderna. Baserat på detta kan man sedan välja en lämplig inköbspolicy för varje artikel i Business Central.

ABC-analysen görs för att kunna hantera artiklar som skiljer sig åt i värde och/eller orderfrekvenser. Bästa praxis är i regel att gruppera artiklarna i tre kategorier (A, B, eller C).

- **A-klassens artiklar** är väldigt viktiga för organisationen. På grund av hög efterfrågan kräver "A"-artiklarna återkommande värdeanalyser. Den här kategorin försvinner snabbt ur lagret och består oftast av de billigare artiklarna. "A-segmentet" står för större delen av dina satta nivåer inom service och kundnöjdhet.
- **B-klassens artiklar** är viktiga, men något mindre viktiga än A-klassen. Dessa har oftast ett medelhögt värde och har varken hög eller låg beställningsfrekvens.
- **C-klassens artiklar** befinner sig ute i marginalen av verksamheten. Beställningsfrekvensen är låg och artiklarna är oftast dyra. C-klassens artiklar lagerhålls i väldigt låg kvantitet eller inte alls. Detta beror mycket på höga lagerhållningskostnader.

När du ska klassificera ditt lager är den så kallade Pareto-principen, även känd som 80/20-regeln, bra att använda sig av. 80/20-regeln innebär att 20% av artiklarna står för 80% av försäljningsintäkterna. Oftast står A-artiklarna för 20% av försäljningen.



Denna process för att analysera och klassificera varje enskild artikel är tidskrävande om man gör det manuellt. Att räkna ut detta i Excel, för att sedan mata in i Business Central, kan fungera väl när produktutbudet är litet och komplexiteten låg, men i takt med att utbudet växer är det svårt att hålla tillräcklig precision. Detta leder till dåliga servicegrader och överlager som snabbt byggs upp.

Dynamiska efterfrågetyper

EazyStock utgår också ifrån ABC-modellen, men på ett mer avancerat sätt. Syftet är att prioritera vilka produkter du lagerför, baserat på ett större utbud av variabler, så att lagernivåerna kan optimeras och lageromsättningen öka.

För att göra detta hämtar EazyStock dagligen lagernivåer samt information om beställda artiklar och varor under transport från Business Central och beräknar lagerpolicys för varje artikel, baserat på ett antal viktiga kriterier:

- **Efterfrågetyper** – som diskuterats ovan.
- **Årsvärdesförbrukningen (VAU) för varje artikel** – detta tar hänsyn till försäljningsvolymen samt produktens enhetskostnad.
- **Plockfrekvens** – detta skiljer högvolymprodukter med många plock (1000 förfrågningar á 1 enhet) från högvolymprodukter med få plock (2 förfrågningar á 500 enheter).
- **Efterfrågevolatilitet för varje artikelgrupp** – baseras på hur mycket efterfrågan går upp och ned och därmed hur lätt efterfrågan är att förutse.

Även om ABC-klassificeringen grupperar objekt baserat på deras värde, använder EazyStock flerdimensionella variabler som går mycket mer granulärt. Dessa kan antingen hållas väldigt enkla eller ha över 200 segment, som i matrisen nedan/på nästa sida.

EazyStock tillämpar sedan automatiskt lagerpolicyerna för att se till att beställningsparametrar ställs in och servicegradsmål uppnås.

EazyStock flyttar varje dag objekt dynamiskt mellan kategorier och uppdaterar automatiskt lagerpolicyer efter behov. Resultatet är att lagernivåerna automatiskt optimeras, så att kapital kan investeras rätt och en sund lageromsättnings hastighet kan uppnås.

The diagram illustrates an EazyStock inventory policy matrix. The main table has columns for Picks class, DG, and service level categories A1 through C2. Each cell contains a percentage representing the service level goal. A callout box highlights a specific section of the matrix, showing a detailed view of the policy for Picks class P0 and P1 across DG categories N, L, and S, and service level categories A1 and A2.

Picks class	DG	A1	A2	A3	A4	B1	B2	B3	C1	C2
P0	N	94.00%	95.00%	96.00%	96.50%	97.00%	97.50%	98.00%	98.50%	99.00%
	L	70.00%	70.00%	70.00%	70.00%	70.00%	70.00%	70.00%	70.00%	70.00%
	S	90.00%	90.00%	90.00%	90.00%	90.00%	90.00%	90.00%	90.00%	90.00%
P1	N	94.00%	95.00%	96.00%	96.50%	97.00%	97.50%	97.10%	80.00%	99.45%
	L	70.00%	70.00%	70.00%	70.00%	70.00%	70.00%	70.00%	70.00%	98.40%
	S	90.00%	90.00%	90.00%	90.00%	90.00%	90.00%	90.00%	99.25%	99.80%
P2	N	94.00%	95.00%	96.00%	96.50%	97.00%	97.30%	97.00%	97.40%	99.40%
	L	70.00%	70.00%	60.00%	60.00%	60.00%	70.00%	93.00%	95.00%	99.00%
	S	90.00%	90.00%	90.00%	90.00%	90.00%	90.00%	97.50%	99.25%	99.95%
P3	N	94.00%	95.00%	96.00%	96.50%	97.00%	97.50%	98.00%	98.50%	99.00%
	L	70.00%	70.00%	70.00%	70.00%	70.00%	70.00%	70.00%	70.00%	70.00%
	S	90.00%	90.00%	90.00%	90.00%	90.00%	90.00%	90.00%	90.00%	90.00%
P4	N	94.00%	95.00%	96.00%	96.50%	97.00%	97.50%	98.00%	98.50%	99.00%
	L	60.00%	70.00%	70.00%	70.00%	70.00%	70.00%	70.00%	70.00%	70.00%
	S	90.00%	90.00%	90.00%	90.00%	90.00%	90.00%	90.00%	90.00%	90.00%
P5	N	92.50%	93.00%	93.50%	94.00%	94.50%	95.00%	95.50%	96.00%	96.50%
	L	70.00%	70.00%	70.00%	70.00%	70.00%	70.00%	70.00%	70.00%	70.00%
	S	90.00%	90.00%	90.00%	90.00%	90.00%	90.00%	90.00%	90.00%	90.00%
P6	N	95.00%	95.00%	95.00%	95.00%	95.00%	95.00%	95.00%	95.00%	95.00%
	L	70.00%	70.00%	70.00%	70.00%	70.00%	70.00%	70.00%	70.00%	70.00%
	S	90.00%	90.00%	90.00%	90.00%	90.00%	90.00%	90.00%	90.00%	90.00%
P7	N	97.80%	97.80%	97.80%	97.80%	97.80%	97.80%	97.80%	97.80%	97.80%
	L	70.00%	70.00%	70.00%	70.00%	70.00%	70.00%	70.00%	70.00%	70.00%
	S	99.90%	99.90%	99.90%	99.90%	99.90%	99.90%	99.90%	99.90%	99.90%
P8	N	99.90%	99.90%	99.96%	99.95%	99.96%	99.97%	99.98%	99.99%	99.99%
	L	70.00%	70.00%	70.00%	70.00%	70.00%	70.00%	70.00%	70.00%	70.00%
	S	90.00%	90.00%	90.00%	90.00%	90.00%	90.00%	90.00%	90.00%	90.00%

Diagram: Exampelaven EazyStock lagerpolicy med servicegradsmål

Generellt innebär detta att artiklar med jämn efterfrågan, hög plockfrekvens och en låg försäljningskostnad kommer att ha högre lagernivåer, medan de som är dyra att lagra, har en låg plockfrekvens och mer ojämn efterfrågan kommer att lagras i lägre volymer.

Servicegrad och lagerhållning

Många företag använder servicegrad som en KPI för att mäta lagertillgänglighet eller fullständiga ordrar. Servicegraden är direkt kopplad till kundnöjdhet, t.ex. om en beställning kan levereras i sin helhet är det mer troligt att kunden är nöjd med sin serviceupplevelse.

Tyvärr saknar de flesta affärssystem, inklusive Business Central, funktionalitet för att mäta servicegrad och följa utvecklingen av denna viktiga KPI. Med EazyStocks hjälp kan du sätta servicegradsmål på produktgrupps- eller artikelnivå och därefter låta systemet anpassa inköps- och lagerparametrar för att nå dessa. Om man ställer in högre servicegradsmål kommer EazyStock automatiskt att justera lagerpolicyerna för att lagerlägga fler av föremålen - och visa versa.

Osäker på hur mycket en viss servicegrad skulle kosta dig i form av lager? Med simuleringsfunktionen i EazyStock får du snabbt svar på detta och kan hitta den perfekta nivån för just din verksamhet.

Sammanfattningsvis hjälper EazyStock dig att fatta mer informerade beslut gällande din lagerplanering. Oavsett om du vill öka omsättningen och frigöra kapital eller minska lager och förbättra servicegraden tillåter EazyStock användare att testa, implementera och finjustera dina optimeringsstrategier.





Automatisering av inköp

Business Centrals

inköpsplanering och påfyllnadsprinciper

När det gäller funktionalitet för återanskaffning har Business Centrals lagerplaneringsmodul utan tvekan mer sofistikerade funktioner än många andra affärssystem på marknaden.

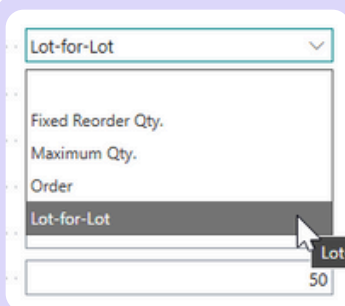
Användare kan tilldela en av fyra orderpolicier:

- Fast beställningskvantitet
- Maxkvantitet
- Lot-For-Lot
- Beställning (Order)

Användaren behöver sedan mata in ett antal planeringsparametrar manuellt, såsom beställningspunkter, ledtider och nivåer för säkerhetslager, period (beställningscykler) och

beställningsmodifierare, t.ex. min/max orderkvantiteter eller ordermultiplar.

Varje vald orderpolicy bestämmer hur dessa enskilda planeringsparametrar interagerar, för att definiera när du ska beställa och hur mycket som behöver beställas.



Lot-for-Lot

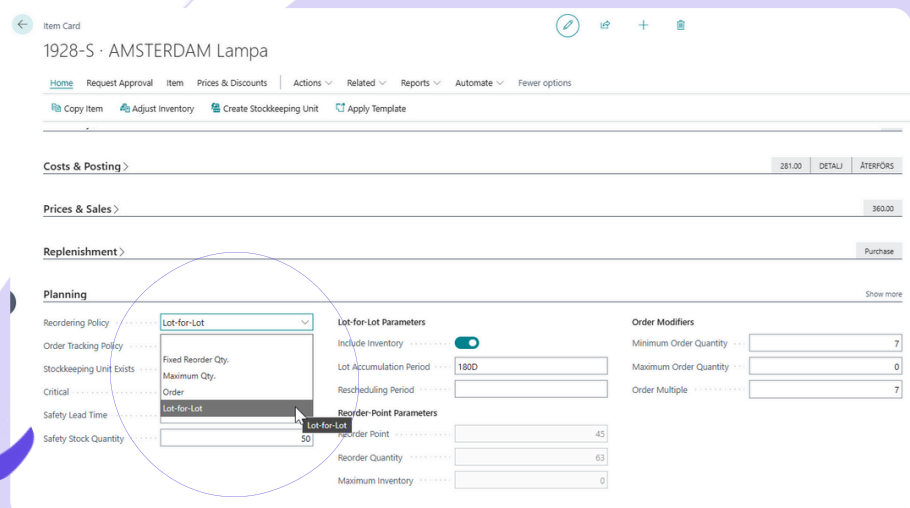
Fixed Reorder Qty.

Maximum Qty.

Order

Lot-for-Lot

50



Item Card

1928-S · AMSTERDAM Lampa

Home Request Approval Item Prices & Discounts Actions Related Reports Automate Fewer options

Copy Item Adjust Inventory Create Stockkeeping Unit Apply Template

Costs & Posting > 281.00 DETALJ ÅTERFÖRS

Prices & Sales > 363.00

Replenishment > Purchase

Planning Show more

Reordering Policy Lot-for-Lot

Order Tracking Policy

Stockkeeping Unit Exists

Critical

Safety Lead Time

Safety Stock Quantity

Lot-for-Lot Parameters

Include Inventory

Lot Accumulation Period 180D

Rescheduling Period

Reorder Point Parameters

Reorder Point 45

Reorder Quantity 63

Maximum Inventory 0

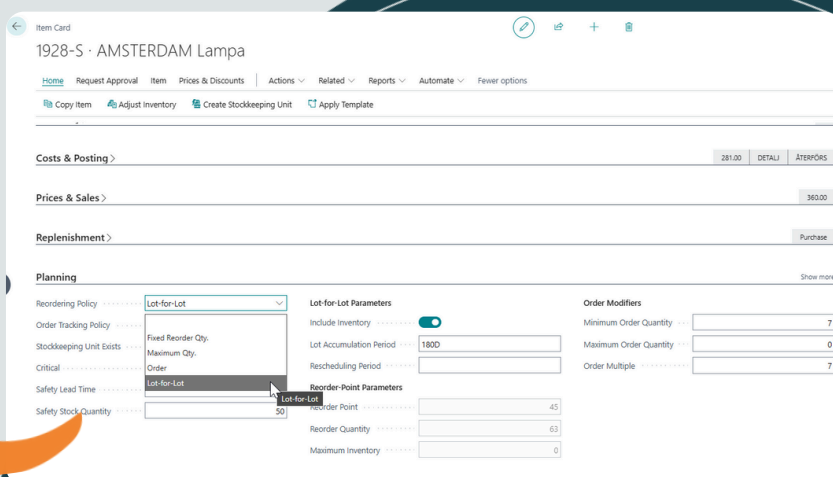
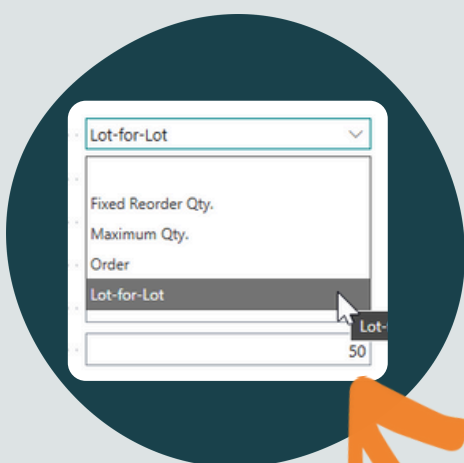
Order Modifiers

Minimum Order Quantity 7

Maximum Order Quantity 0

Order Multiple 7

Orderpolicy	Beskrivning
Fast beställningskvantitet	När en artikel når den angivna beställningspunkten skapar Business Central ett inköpsförslag på den fasta beställningskvantiteten.
Maxkvantitet	När en artikel når den angivna beställningspunkten skapar Business Central ett inköpsförslag som fyller på lagret upp till den angivna maxnivån.
Beställning (Order)	Används för artiklar som inte lagerhålls. Business Central skapar ett inköpsförslag varje gång det finns en efterfrågan, t.ex. en kundorder. Den beställda mängden motsvarar exakt efterfrågan.
Parti-för-parti (Lot-for-Lot)	Business Central summerar den prognostiserade efterfrågan under en definierad tidsperiod och skapar ett samlat inköpsförslag. Beställningskvantiteten beror på efterfrågan inom denna "ackumuleringsperiod".

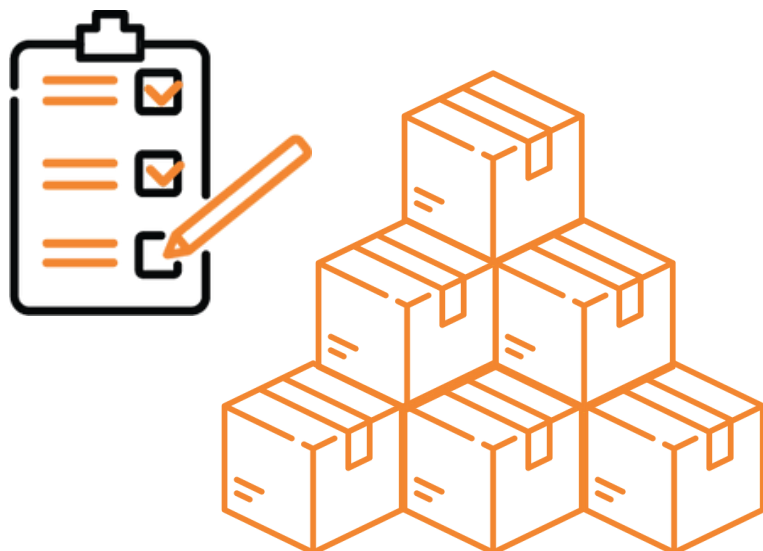


Denna funktionalitet har dock ett antal nackdelar:

- Den är tidskrävande att konfigurera, t.ex. krävs det att användaren räknar ut alla planeringsparametrar utanför Business Central för att sedan mata in dem i systemet.
- Den förlitar sig på att användaren vet vilken beställningspolicy som passar bäst för varje artikel.
- Varje planeringsparameter och beställningspolicy är statisk och måste kontinuerligt justeras manuellt för att inte bli inaktuella.
- Den förlitar sig på att leverantörsledtiderna förblir statiska.
- Planeringsparametrar är sammanlänkade, nivån på säkerhetslagret är till exempel beroende av leverantörsledtider och efterfrågans volatilitet. Min/max beställningsmängder kan påverka beställningspunkter och kvantiteter. Detta innebär att när en parameter kräver justering – är det stor risk alla göra det.

Bristen på automatisering av beställningspolicyer och planeringsparametrar gör återanskaffning till en tidskrävande och manuell process för användaren.

Dessutom fluktuerar efterfrågan och utbudsvariabler på de flesta marknader. Detta innebär att dessa policys och parametrar måste revideras regelbundet för att förhindra restsituationer, överskottslager eller ett lager fyllt av artiklar som inte längre går att sälja.



Automatiserade inköp och återanskaffning

En stor fördel med att använda EazyStock är att du slipper lägga lika mycket tankekraft och energi på att komma fram till vilka påfyllningsstrategier och regler som är optimala för just din verksamhet.

EazyStock beräknar alla inköpsparametrar och justerar dem automatiskt utifrån efterfrågan, prognoser, lagerbestämmelser, servicegradsmål och leverantörernas ledtider (mer nedan).

Detta innebär att inköpen blir marknadsstyrda och reagerar på kundbeteende (eller produktionskrav) och leverantörernas kapacitet.

Låt oss titta på några exempel på EazyStocks beställningsfunktion:

Säkerhetslager

Många lagerplanerare och inköpare räknar manuellt ut mängden säkerhetslager genom att använda sig av antal sålda produkter under en viss period, för att sedan lägga till lite extra. Som jämförelse använder EazyStock statistiska algoritmer för att ta hänsyn till viktiga faktorer, såsom servicegrad, prognossäkerhet och variationer i leverantörsledtider. Eftersom varje lagerartikel har ett unikt efterfrågemönster kommer systemet att justera säkerhetslagernivåerna i enlighet med detta.

Beställningspunkter

I Business Central är beställningspunkter antingen ett fast belopp eller baserade på en statisk prognos - som båda beräknas manuellt.

EazyStock däremot justerar automatiskt prognoser för dynamisk efterfrågan (så att beställningarna speglar kundernas efterfrågan), säkerhetslagernivåer (så att överlager kan undvikas) och leverantörernas ledtider (så att tex helger eller högsäsonger tas med i beräkningarna).

Orderkalendrar

Om beställning eller leverans endast kan ske på specifika dagar i veckan eller månaden, kan dessa läggas in i en orderkalender. EazyStock beräknar sedan beställningskvantiteter och säkerhetslagernivåer för att förhindra någon påverkan på lagertillgänglighet.

Orderkvantiteter

I Business Central är orderkvantiteter antingen ett specificerat fast antal, varierar för att träffa en specificerad maxkvantitet eller ackumuleras baserat på en efterfrågeprognos under en viss period (lot-for-lot). Alla dessa alternativ kan, på olika sätt, resultera i för lite lager eller överskottslager. Fasta och maximala orderkvantiteter är statiska och tar inte hänsyn till marknadsdynamiken.

Lot-for-lot-strategin förlitar sig å andra sidan på en manuell prognos och lägger ordern när man kan se en efterfrågan under den förutbestämda tidsperioden, vilket kan resultera i att artiklar förvaras på lagret under onödigt lång tid om perioden man tittar på inte är relativt kort.

EazyStock genererar istället automatiskt dagliga orderförslag där orderkvantiteten beräknas baserat på nuvarande lagernivåer, reserverat lager, varor i transit och lagda beställningar, dynamiska efterfrågeprognoser och lagerbestämmelser, samt planeringsparametrar, t.ex. säkerhetslager, min/max beställningsmängder osv. På detta sätt föreslås alltid den optimala beställningsmängden.

Ledtider

EazyStocks dynamiska ledtidfunktion hjälper till att minska effekten av leveransförseeningar. Systemet gör detta genom att spåra faktiska ledtider och varna när dessa börjar avvika från normen. Användare kan sedan antingen justera planeringsparametrar manuellt för de berörda artiklarna, eller låta systemet uppdatera dem automatiskt.

Dynamiska inköp i EazyStock

EazyStock använder automatiskt ett brett spektrum av utbud och efterfrågevariabler för att generera orderförslag:

- Aktuella lagernivåer, reserverade artiklar i transit och beställningar
- Efterfrågeprognoser, inkl. efterfrågtyper, säsongvariationer, trender och mänskliga insatser
- Lagerstatus, inkl. Servicegradsmål
- Säkerhetslager
- Dynamiska ledtider
- Min/max beställningsmängder
- Orderkalendrar

Smart och effektivorderläggning

EazyStock kommer kontinuerligt att analysera lagret för att säkerställa att varje artikel har rätt efterfrågetyp och befinner sig på rätt ställe i lagermatrisen enl ABC-analysen ovan. Detta för att rätt algoritmer och planeringsparametrar ska kunna användas och ordrar i slutändan optimeras.

Med dessa avancerade algoritmer som arbetar i bakgrunden skapar EazyStock en daglig lista över artiklar och deras optimala ombeställningsmängder.

Användaren kan sedan bestämma sig för att granska ordern (vilket ofta görs för högprioriterade artiklar med långsam rörelse) eller helt enkelt automatisera beställningsprocessen (vilket ofta görs med snabbare rörliga, lågvärdeobjekt där risken för överskottslager är låg).

Beställningarna kan sedan importeras tillbaka till Business Central för bearbetning.

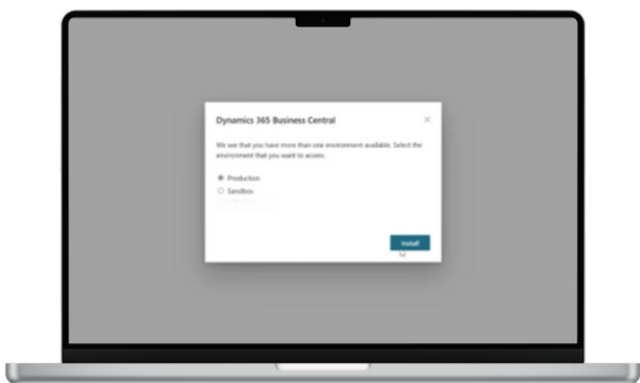
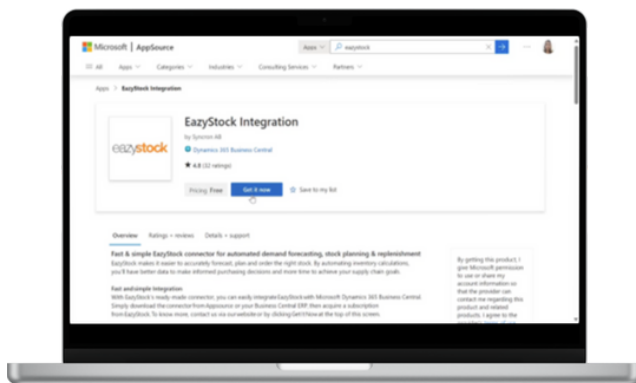
En daglig granskning av EazyStocks KPI-dashboard gör det möjligt för användare att snabbt få en överblick över lagrets status.

Resultatet är att de dagliga inköpsrutinerna blir effektivare, med orderförslag som tar hänsyn till variationen i både utbud och efterfrågan, optimerar servicegrader och förhindrar överlager.

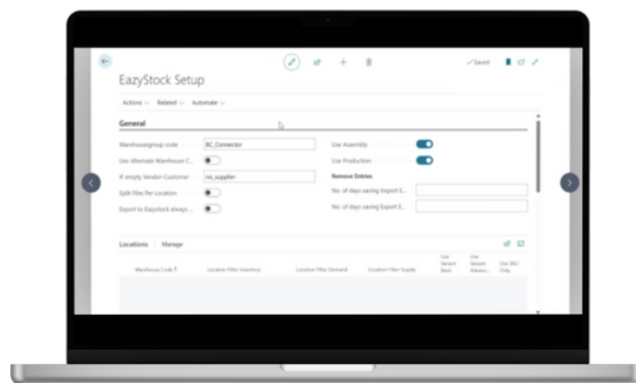


Koppla ihop EazyStock till Business Central

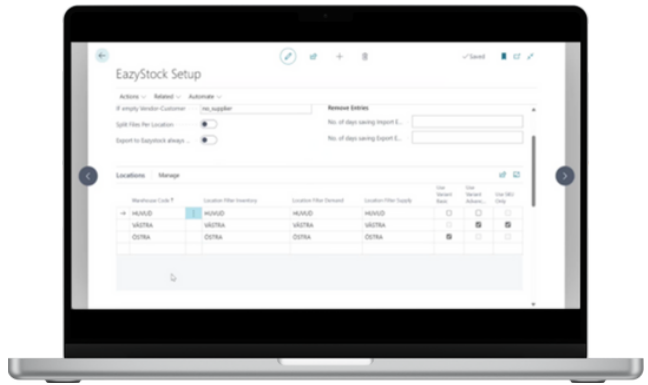
Att koppla EazyStock till Business Central är enkelt och följer några få steg. Börja med att ladda ner appen från **Microsoft AppSource**.



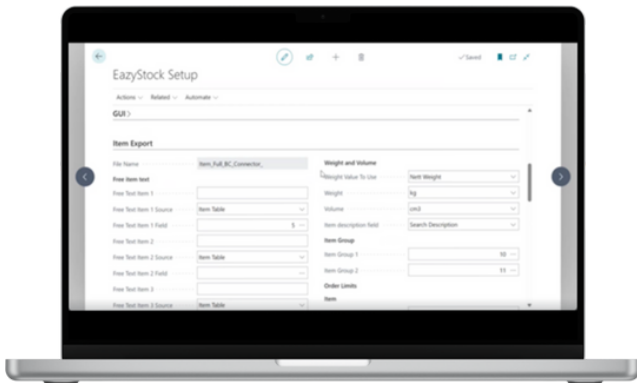
Därefter konfigurerar du inställningarna i EazyStocks set-up-skärm, där **du anger vilken information som ska exporteras från Business Central till EazyStock** – och vice versa.



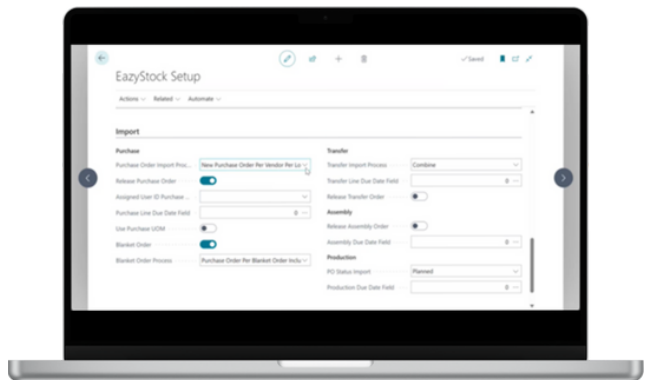
Först väljer du vilka lagerställen som ska exporteras.



Sedan får du en lista över all information som kan skickas till EazyStock, så att du kan mappa varifrån den ska hämtas.

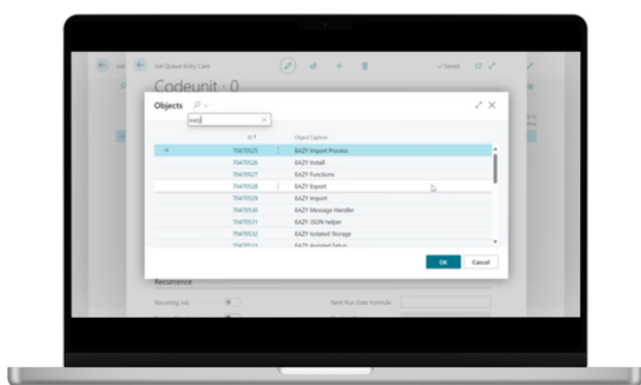


Du gör även en mapping för importen från EazyStock, vilket inkluderar hur beställningar ska skapas i Business Central efter att de importerats från EazyStock.



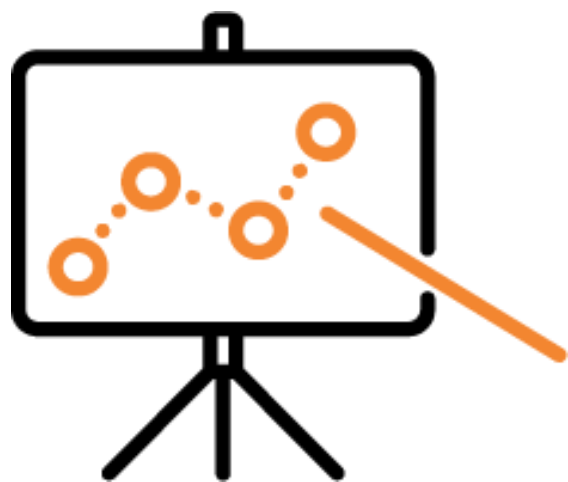
Slutligen lägger du till de inloggningsuppgifter som EazyStock-teamet skickat för att säkerställa säkra dataöverföringar.

När konfigurationen är klar behöver du automatisera processen så att du slipper hantera den manuellt framöver. Detta görs genom att skapa två nya jobbköposter: en för import från EazyStock och en för export till EazyStock. Jobb-ID för Eazy **Import** är **70470529** och för Eazy **Export** **7047052**.



Importen bör köras varannan eller var tredje minut, medan exporten körs dagligen – helst i slutet av dagen.

Den här enkla guiden visar hur smidigt det är att koppla EazyStock till Business Central, men vårt team finns alltid tillgängligt för att guida dig genom integrationen och svara på dina frågor.



Sammanfattning

För inköpare och lagerplanerare är tiden en av de mest värdefulla resurserna. Att manuellt hantera prognoser, uppdatera inköbspolicys och justera lagernivåer i Microsoft Business Central kan snabbt bli en tidskrävande och komplex uppgift. Genom att automatisera dessa processer frigörs tid som istället kan läggas på strategiskt inköpsarbete, förbättrad leverantörskommunikation och att hantera kundernas förväntningar.

Med EazyStock blir lagerplaneringen proaktiv istället för reaktiv. Istället för att manuellt skapa prognoser och beställningsförslag kan inköpare fokusera på att granska och agera på de undantag som systemet flaggar för. Timmar av beräkningar i kalkylblad ersätts av smarta instrumentpaneler, insiktsfulla rapporter och användarvänliga artikelskärmar – allt integrerat med Business Central.

EazyStock är ett ovärderligt tillägg till Business Central som ger företag full kontroll över sin lageroptimering. Genom att säkerställa rätt lagernivåer kan företag minska överlager, frigöra kapital och samtidigt förbättra sin leveransförmåga.

Resultatet?

Lägre lagerkostnader, högre servicegrad och en mer motståndskraftig och lönsam supply chain.

eazystock

Hantera inte bara ditt lager – **optimera det!**

Kom igång snabbt, prognostisera, optimera och beställ. Med EazyStock är det enkelt att ha rätt produkter på lager – i rätt tid.

[Boka en demo](#)